



Kopiervorlage - Materialkarten für Produktionsphasen

Diese Vorlage enthält Materialkarten, die als Strukturierungs- bzw. Orientierungshilfe für Produktionsphasen dienen können.



Geeignet für den Einsatz ab der 1. Klasse

Didaktischer Kommentar:

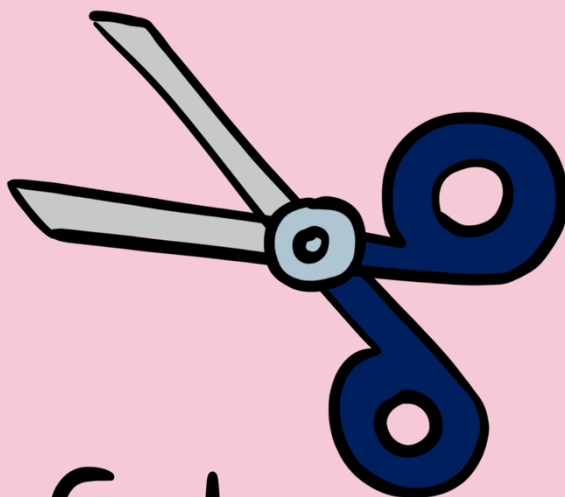
Die Materialkarten können ausgedruckt, laminiert und anschließend mit Magnetklebeband versehen werden. So ist es ganz einfach, sie an der Tafel oder an einem Whiteboard anzubringen.

Zu Beginn der Produktionsphase kann den Lernenden dann mit Hilfe dieser Karten verdeutlicht werden, welche Utensilien sie während der produktiven Arbeitsphase benötigen. Diese Visualisierungen können somit als Orientierung dienen und dazu beitragen, die Produktionsphase zu strukturieren, sodass Abläufe, wie z. B. das Herbeiholen der Materialien geordneter ablaufen können.

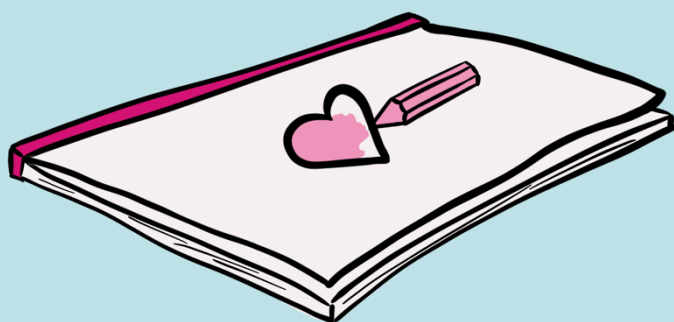


Materialkarten für Produktionsphasen





Schere



Zeichenblock



Buntstifte



Klebestift



Zeitung



Malkittel